

# reesa®

## Hand blender

TSA3508

Návod k obsluze

CS

Bedienungsanleitung

DE

Owner's manual

EN

Manuel d'utilisation

FR

Εγχειρίδιο χρήσης

GR

Használati utasítás

HU

Gebruiksaanwijzing

NL

Instrukcja obsługi

PL

Manual de utilizare

RO

Návod na použitie

SK





	CS	DE	EN
1	Tlačítko režimu I	I Drehzahlauswahl taste	I speed mode button
2	Tlačítko Turbo	Turbo Taste	Turbo button
3	Jednotka motoru	Motoreinheit	Motor unit
4	Nástavec mixéru	Mixerstab	Blending stick
5	Nože	Klinge	Blade

	FR	GR	HU
1	Touche du mode I	Πλήκτρο λειτουργίας ταχύτητας I	I munkamód gomb
2	Touche Turbo	Πλήκτρο Turbo	Turbo gomb
3	Pièce moteur	Μονάδα κινητήρα	Motorrész
4	Tige de mélangeur	Ράβδος μπλέντερ	Turmixfej
5	Lame	Λεπίδα	Kések

	NL	PL	RO
1	Modus I-knop	Przycisk trybu I	Buton mod viteză I
2	Turbo-knop	Przycisk Turbo	Buton Turbo
3	Motoronderdeel	Część silnikowa	Corp motor
4	Mixerstaaf	Końcówka blendująca	Unitate de mixare
5	Mixermessen	Ostrze	Lamă

	SK
1	Tlačidlo režimu I
2	Tlačidlo Turbo
3	Motorová jednotka
4	Noha ponorného mixéru
5	Nože

Děkujeme, že jste si koupili zařízení TEESA. Před použitím si pečlivě přečtěte uživatelskou příručku a uložte ji pro pozdější použití. Výrobce neodpovídá za nesprávné používání a provoz tohoto zařízení.

## OTÁZKY BEZPEČNOSTI

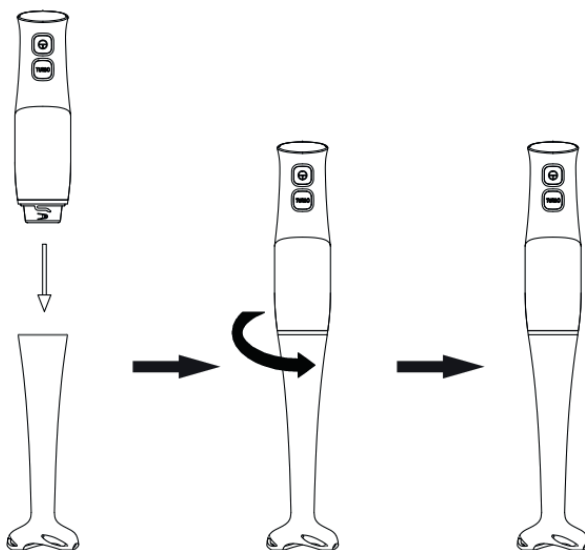
### **Aby nedošlo k poškození nebo zranění, dodržujte základní bezpečnostní opatření používaná k provozu elektrických zařízení, včetně následujících:**

- Před použitím si pečlivě přečtěte návod k obsluze, a to i v případě, že jste dříve používali podobné zařízení. Tento návod si ponechejte pro pozdější použití.
- Zařízení nepoužívejte k jiným účelům, než je popsáno v níže uvedených pokynech.
- Před připojením zařízení zkontrolujte kompatibilitu napájecího napětí sítě a zásuvky a zařízení.
- Umístěte zařízení na rovném a stabilním povrchu.
- Zařízení vždy vypněte a odpojte od napájení:
  - pokud zvuky činnosti zařízení nejsou standardní nebo indikují anomálie,
  - před demontáží,
  - před čištěním,
  - pokud se nepoužívá.
- Před použitím zařízení se ujistěte, že byl výrobek řádně složen. Před demontáží výrobku musí být přístroj odpojen od zdroje napájení.
- Pokud přístroj nepoužíváte, před čištěním nebo v případě nesrovnalostí přístroj vypněte a odpojte od sítě. Při odpojování zařízení od zdroje napájení uchopte a zatáhněte za zástrčku, nikdy za kabel / vodič.
- Neodpojitelný napájecí kabel lze vyměnit pouze v autorizovaném servisním středisku.
- Zařízení uchovávejte mimo dosah a dohled dětí. Je zakázáno, aby zařízení používaly děti bez dohledu dospělých.
- Toto zařízení smí používat děti mladší 8 let a osoby s omezenými fyzickými, smyslovými nebo duševními schopnostmi, stejně jako osoby, které nemají žádné zkušenosti a nejsou seznámeny se zařízením, pokud je zajištěn dohled nebo školení týkající se používání zařízení takovým způsobem, aby rizika s tím spojená byla srozumitelná. Je nutné poučit děti, aby zařízením nepovažovaly za hračku. Děti by neměly provádět čištění a údržbu zařízení bez dozoru.
- Pravidelně kontrolujte, zda není přístroj nebo napájecí kabel poškozen. Před použitím se ujistěte, že zařízení funguje správně. V případě poškození nebo v případě, že zařízení nepracuje správně, okamžitě zanechte používání tohoto zařízení a odpojte jej od sítě.
- Uchovávejte zařízení a napájecí kabel mimo dosah tepla, vody, vlhkosti, ostrých hran a dalších faktorů, které by mohly poškodit toto zařízení nebo kabel.
- S tímto přístrojem používejte pouze originální příslušenství.
- Zařízení je určeno pouze pro domácí použití.
- Je třeba dbát na to, aby jednotka motoru, kabel zařízení nebo síťová zástrčka nebyly mokré. Je zakázáno ponořovat / oplachovat jednotku motoru ve vodě! Nepoužívejte zařízení mokřýma rukama.
- Je-li poškozen napájecí kabel nebo zařízení, je zakázáno používat zařízení. Je zakázáno samostatně opravovat/demontovat zařízení. V případě poškození kontaktujte autorizované servisní středisko za účelem jeho opravy /ověření.
- Napájecí kabel zařízení musí být chráněn před kontaktem se zdroji tepla.
- Zařízení je určeno pro domácí použití a zpracování přiměřených množství výrobků pro tyto podmínky. Není určeno pro profesionální použití.

- Nesprávné používání výrobku může představovat riziko poškození nebo zranění.
- Nože zařízení jsou velmi ostré, při manipulaci s nimi buďte obzvláště opatrní.
- Při práci je zakázáno dotýkat se nožů.
- Přístroj není určen pro použití v mikrovlnné troubě.

## POUŽÍVÁNÍ

1. Před montáží umyjte části zařízení, které přicházejí do styku s potravinami. Nože zařízení jsou velmi ostré, při manipulaci s nimi buďte obzvláště opatrní, jelikož mohou způsobit zranění.
2. Umístěte motorovou jednotku na nástavec mixéru a zatlačte, dokud nezaklapne.



3. Připojte zařízení k síťovému zdroji.
4. Vložte mixovací tyč do nádoby, kde jsou umístěny produkty.
5. Stisknutím a přidržením tlačítka vybraného režimu začnete mixovat.
6. Zařízení nepoužívejte nepřetržitě déle než 1 minutu. Pokud po této době nedosáhnete požadovaného výsledku, přestaňte pracovat a před dalším použitím počkejte 1 minutu.

**Upozornění:** Přístroj by měl být používán v 1minutových sekvencích s 1minutovou přestávkou (**to je jeden cyklus zařízení**). Po 5 plných cyklech nepřetržitého provozu zařízení (tj. 5-násobná sekvence: práce po dobu 1 minuty, přestávky po dobu další minuty), nechte zařízení stát po dobu asi 30 minut, aby se teplota motoru vrátila na svou původní hodnotu.

7. Po dokončení práce odpojte zařízení od sítě.

### Poznámky k použití:

- Nepoužívejte zařízení, když nože nemají kontakt s potravinami.
- Doba provozu: zařízení by nemělo být provozováno déle než 1 minutu nepřetržitě; po této době by mělo být zařízení odstaveno alespoň 1 minutu. Přístroj by měl být používán v 1minutových sekvencích s 1minutovou přestávkou (**to je jeden cyklus zařízení**). Po 5 plných cyklech nepřetržitého provozu zařízení (tj. 5-násobná sekvence: práce po dobu 1 minuty, přestávky po dobu další minuty), nechte zařízení stát po dobu asi 30 minut, aby se teplota motoru vrátila na svou původní hodnotu.
- Nespracovávejte příliš tvrdé produkty po dobu delší než 10 sekund najednou.
- Nedrtíte velmi tvrdé produkty, jako je sója, rýže, mražené maso, kostky ledu, muškátový oříšek, kávová zrna nebo tvrdá semena. Přístroj není určen pro zpracování velmi štavnatých produktů. Nepoužívejte zařízení pro zpracování výrobků s velmi nízkým obsahem vody.
- Příprava ingrediencí před zpracováním: složky nakrájejte na kostky o maximální velikosti 1,5x1,5 cm a přidejte kapalinu (např. vodu, mléko atd.).
- Nepoužívejte zařízení pro zpracování výrobků s velmi vysokými teplotami. Před zpracováním horkých produktů by se měly nejprve mírně ochladit. (Maximální teplota výrobků by neměla překročit 60°C).

## ČIŠTĚNÍ A SKLADOVÁNÍ

- Před demontáží a čištěním odpojte zařízení od zdroje napájení.
- Jednotku motoru čistěte pouze měkkým, lehce navlhčeným hadříkem. Je zakázáno ponořovat jednotku motoru ve vodě!
- Před čištěním zařízení vždy odpojte od zdroje napájení.
- Jednotku motoru čistěte pouze měkkým, lehce navlhčeným hadříkem. Je zakázáno ponořovat jednotku motoru ve vodě!
- Upozornění: Po zpracování produktů s vysokým obsahem soli se doporučuje oplachovat nože pod tekoucí vodou ihned po použití
- Mixovací tyč myjte v teplé mýdlové vodě. Opláchněte vodou.
- Mixovací tyč můžete mýt v myčce nádobí (pokud nastavená teplota nepřesáhne 50 °C). Pokud jsou části přístroje umývány v myčce nádobí, je třeba dbát na to, aby nebylo používáno příliš mnoho čisticích prostředků / odstraňovačů kamene.
- Některé potraviny (např. mrkev) mohou způsobit zbarvení plastových částí zařízení.
- Zbarvené plochy otřete před čištěním hadříkem namočeným v rostlinném oleji.
- Po každém použití přístroj důkladně vyčistěte.
- Nože jsou velmi ostré – při manipulaci s nimi buďte obzvláště opatrní!
- Před opětovnou montáží nebo skladováním se ujistěte, že je zařízení suché.
- K čištění tohoto přístroje nepoužívejte chemikálie / čisticí prostředky nebo ostré nástroje, protože by mohly způsobit poškození.

## ŘEŠENÍ PROBLÉMŮ

Problém	Možná příčina	Navrhované řešení
Motor běží, ale nože se neotáčejí	<ul style="list-style-type: none"> <li>Mixovací koncovka není správně vložena</li> <li>Ostří jsou zablokována</li> </ul>	<ul style="list-style-type: none"> <li>Ujistěte se, že je zařízení správně složeno</li> <li>Odpojte zařízení od sítě a vyčistěte nože – dbejte zvýšené opatrnosti, ostří jsou velmi ostrá. Přířady posekejte na menší kousky</li> </ul>
Zařízení přestalo náhle pracovat	<ul style="list-style-type: none"> <li>Mixér se používá příliš dlouho, motor se přehřál</li> </ul>	<ul style="list-style-type: none"> <li>Zařízení by mělo být používáno pouze v povolených časových sekvencích</li> </ul>
Neobvyklé vibrace, zvuky	<ul style="list-style-type: none"> <li>Zařízení není správně sestaveno</li> <li>Příliš mnoho složek zpracovávaných najednou</li> </ul>	<ul style="list-style-type: none"> <li>Ujistěte se, že je zařízení správně složeno</li> <li>Je nutné ukončit práci mixéru, odpojit jej od síťového napájení a snížit množství zpracovávaných surovin</li> </ul>

## SPECIFIKACE

- 2 rychlostní stupně
- Počet otáček:
  - Režim I: max. 14000 ot/min
  - Režim II: max. 16000 ot/min
- Použité materiály:
  - Nože: nerezová ocel
  - Kryt motorové části: ABS
- Ochrana proti přetížení
- Některé části můžete mýt v myčce nádobí
- Váha: 433 g
- Výška: 350 mm
- Průměr: 62 mm
- Délka napájecího kabelu: 1 m
- Výkon max.: 400 W
- Napájení: 220-240 V~, 50/60 Hz



Označení umístěné na výrobku anebo v textech, které se ho týkají, poukazuje na skutečnost, že po vypršení doby používání je zakázáno likvidovat tento výrobek společně s ostatním domovním odpadem. Pro to, abyste se vyhnuli škodlivému vlivu na přírodní prostředí a lidské zdraví v důsledku nekontrolované likvidace odpadů, oddělte tento výrobek od odpadů jiného typu a zodpovědně ho recyklujte za účelem propagace opětovného využití hmotných zdrojů coby stálé praxe. Pro více informací ohledně místa a způsobu recyklace tohoto výrobku, která bude bezpečná pro životní prostředí, domácí uživatelé mohou kontaktovat maloobchodní prodejnu, v níž výrobek zakoupili, nebo orgán místní samosprávy. Firemní uživatelé mohou kontaktovat dodavatele a zkontrolovat podmínky kupní smlouvy. Neodstraňujte výrobek společně s ostatními komerčními odpady.