

# Generátor 16 zvuků

Elektronická stavebnice pro radioamatéry

## Popis funkce:

Stavebnice představuje modul generátoru šestnácti různých zvuků.

## Popis zapojení:

Generátor je realizován na jednom oboustranném prokoveném plošném spoji doplněném hotovým modulem 9561.

## Popis sestavení:

Součástky osadíme na plošný spoj v následujícím pořadí: **1.** Rezistory. **2.** Kondenzátor. **3.** Diody. **4.** Tranzistor. **5.** Přepínače. **6.** Jumperová lišta. **7.** Patice pro integrované obvody. **8.** Integrované obvody. **9.** Modul 9561 opatřený dvěma drátovými propojkami zhotovenými z odštipnutých nožek rezistorů, které po zapájení ohneme cca 2mm od desky viz. obrázek číslo 1. Modul zasuneme do příslušného otvoru v plošném spoji včetně dvou drátových propojek a spájíme oba díly pomocí pájecích plošek a propojek. Používejte kvalitní pájku (např. Sn60Pb) s dostatečným množstvím tavidla (kalafuna).

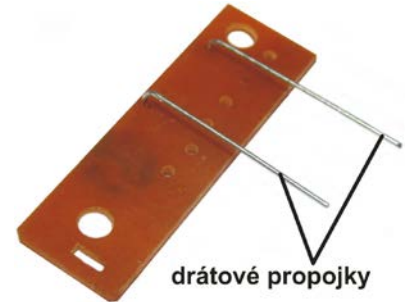
## Uvedení do provozu :

K uvedení do provozu je nutný zdroj 5V a univerzální měřicí přístroj - Avomet či digitální multimetr. Zkontrolujeme správnost zapájení všech součástí, očistíme desku od zbytků pájení, např. lihem nebo lihobenzinem. Připojíme napájecí napětí, při kterém by měl být odběr cca 120mA. Přepínači S1 až S4 navolíme výstupní zvukový signál. Pokud je vše funkční, je generátor připravený pro použití.

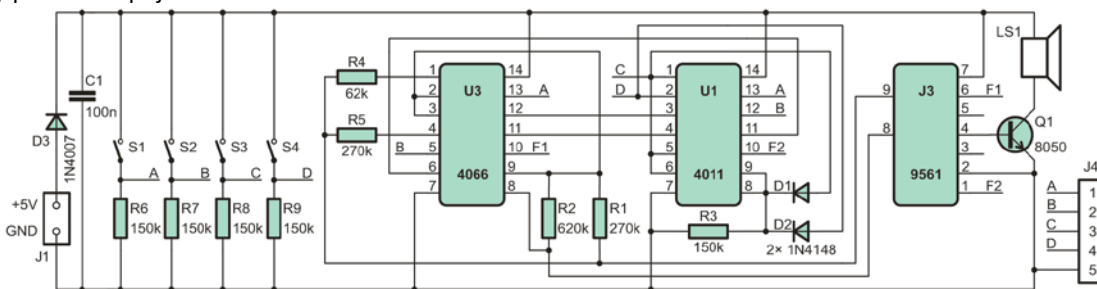
## Technické údaje :

### Generátor 16 zvuků W903A

Napájení: 5V  
Odběr: cca 120mA  
Rozměry plošného spoje: 48 x 40mm



Obr. 1 osazení drátových propojek



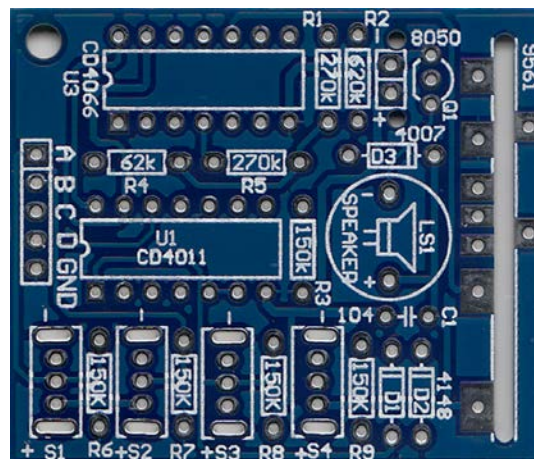
Obr. 2 schéma zapojení

## Rozpis součástek:

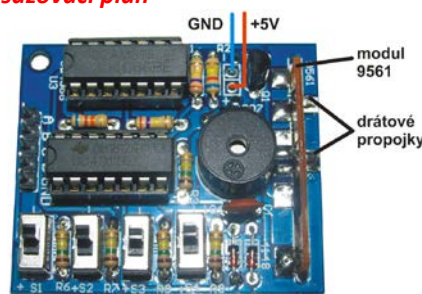
R1, R5 .....	270k
R2 .....	620k
R3, R6, R7, R8, R9 .....	150k
R4 .....	62k
C1 .....	100n
D1, D2 .....	1N4148
D3 .....	1N4007
Q1 .....	8050
U1 .....	4011
U3 .....	4066
S1 až S4 .....	přepínač
J4 .....	jumperová lišta
LS1 .....	piezo
J3 .....	modul 9561
patice DIL14 .....	2ks

## Dostupné zvuky:

kulomet	kosmický signál	basový nástroj
hasiči	bzučení hmyzu	závodní auto
sanitka	telegraf	
policejní auto	píseň	
cvrček	střelba	
alarm	sířena	



Obr. 2 osazovací plán



Obr. 3 zobrazení přívodu napájecího napětí a vsazení modulu 9561

Vyhrazujeme si právo na změnu hodnot nebo typů součástek bez vlivu na funkci zařízení.

Mnoho úspěchů při stavbě, ožívování a provozování našich stavebnic Vám přeje firma **HADEX**

djoro 03.10.2020